

A nova linha *Eurekam* é composta por conversores ópticos com ótima relação qualidade/custo, excelente para cada tipo de observação, graças à simplicidade de uso e ampla gama de resoluções disponíveis agora com o modelo mais sofisticado de alta qualidade. (Eurekam 5.0MP e 12MP) Tecnologia inovadora, a taxa de quadros USB 2.0 é bastante aprimorada, mantendo a fidelidade da saída da imagem original. Microscopia de imagem simples e econômica para campos de estudo.

Características

- Resolução 5.0 MP e 12.0 MP
- Interface USB 2.0
- Imagem de qualidade com excelente rendimento em cores
- Conexão tipo C-mount.

Acompanha

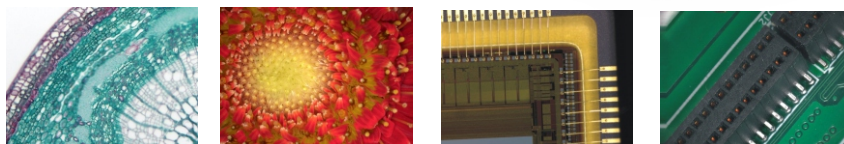
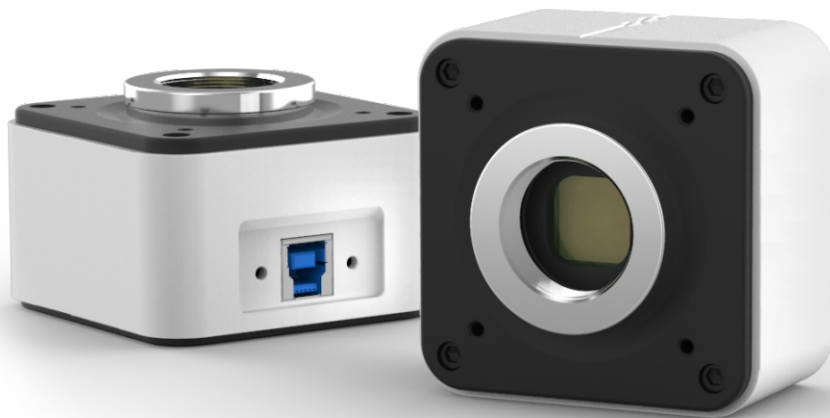
- Conversor óptico
- Adaptador de 0,5x
- Adaptadores de anel de 30 e 30,5mm
- Lâmina micrométrica
- Cabo USB
- CD-ROM com software
- Manual de instruções

Software incluso

- Capture 2.0

Acessórios opcionais

- Adaptador tipo C-mount.
(compatível com outras marcas de microscópios)



Modelo	<i>Eurekam 5</i>	<i>Eurekam 12</i>
Modelo do sensor	Sony IMX335LQN-C	Panasonic MN34120
Tamanho do Sensor	1/2.8"	1/2.33"
Resolução	5MP, 2560x1920	12MP, 4000x3000
Tamanho do Pixel	2.0 µmx2.0µm	1.335µmx1.335µm
Taxa de quadros	22fps	15fps
Cor / Mono	Color	Color
Tipo de Obturador	Rolling Shutter	Rolling Shutter
Modo de exposição	Auto/Manual	Auto/Manual
Formato de imagem	TIFF/JPG/PNG/DICOM	TIFF/JPG/PNG/DICOM
Sistema operacional	Windows 7/8/10 (32 Bit/64 Bit)	Windows 7/8/10 (32 Bit/64 Bit)
Software para PC	Capture 2.0	Capture 2.0
SDK	C/C++, C#, Directshow	C/C++, C#, Directshow
Interface Ótica	C Mount	C Mount
Conexão	USB2.0	USB2.0
Norma de operação	0-60 °C	0-60 °C
Umidade Operacional	10%-85%	10%-85%
Tamanho da câmera	68X68X42.5(mm)	68X68X42.5(mm)
Peso da Câmera	253g	253g

